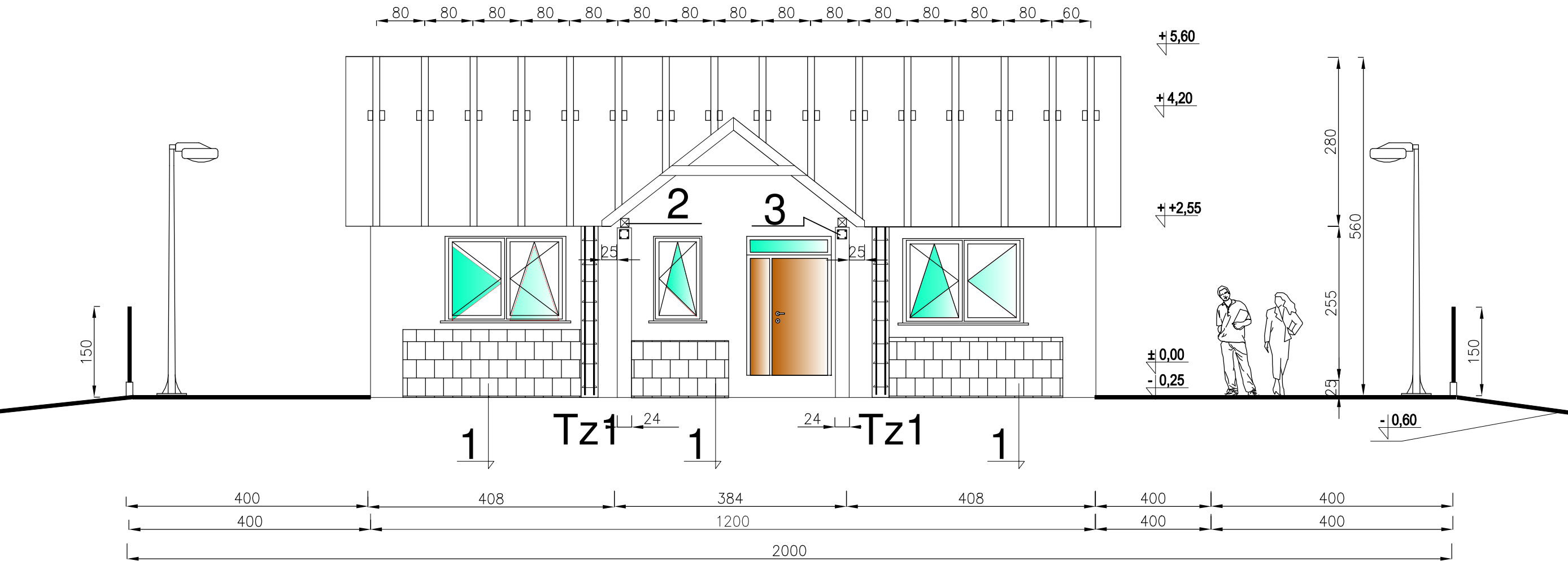


Konstrukcja

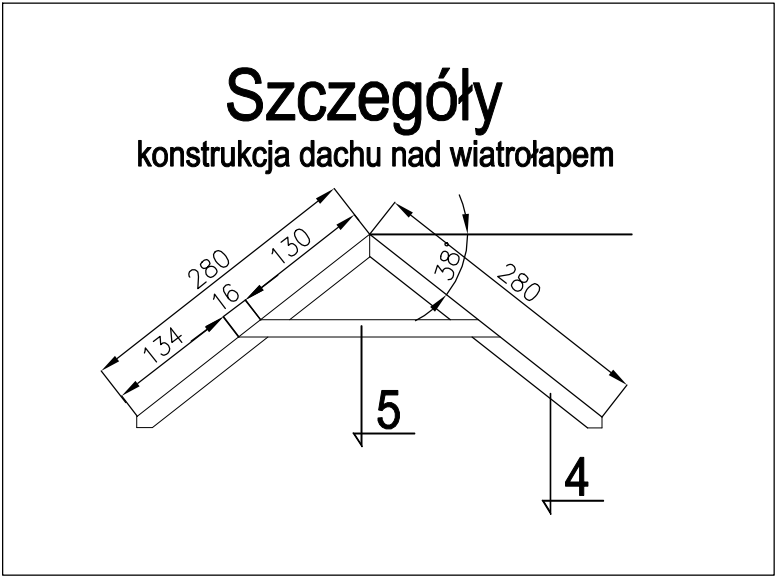


Objaśnienia:

- Tz** - trzpień żelbetonowy 24/24cm
zbrojenie 15/15cm
4xØ12mm strzemiona Ø6 co 20cm
powiązane ze zbrojeniem ławy fundamentowej
- 1** - bloczki szczelinowe ceramiczne gr. 24cm
- 2** - murłata obwodowa 14/14cm kotwiona co 1,50m do wieńca
- 3** - wieńiec obwodowy 24/24cm
zbrojenie 15/15cm
4xØ12mm strzemiona Ø6 co 20cm
- 4** - krokiew 8/16cm
- 5** - kleszcze krokwi 2 x 8/16cm

Uwagi:

- drewno kl. C24
- do długości elementów drewnianych należy rezerwę montażową 30-40cm



 Jednostka projektowa "BUIP" Biuro Usług Inwestycyjno-Projektowych Leszek Fioncek 46-250 Wolkryn ul. Młyńska 2B tel. mobil 662 892 487 adres e-mail buip_fioncek@op.pl			
Nazwa rysunku	Konstrukcja		
Temat opracowania	Budowa budynku biurowego-kancelarii dla leśnictwa Wolkryn wraz z niezbędną infrastrukturą		
Lokalizacja inwestycji	Wierzbica Górna działka nr 225/2 k.m.10		
Inwestor	PGL LP Nadleśnictwo Namysłów		
Adres inwestora	46-100 Namysłów ul. M.C. Skłodowskiej 14A		
Dane osobowe	Imię i nazwisko	Nr upr.	Podpis
Projektant:	mgr inż. arch. Ryszard Adamowicz	UAN-VIII-7342-168/93	
			Rys. nr1K